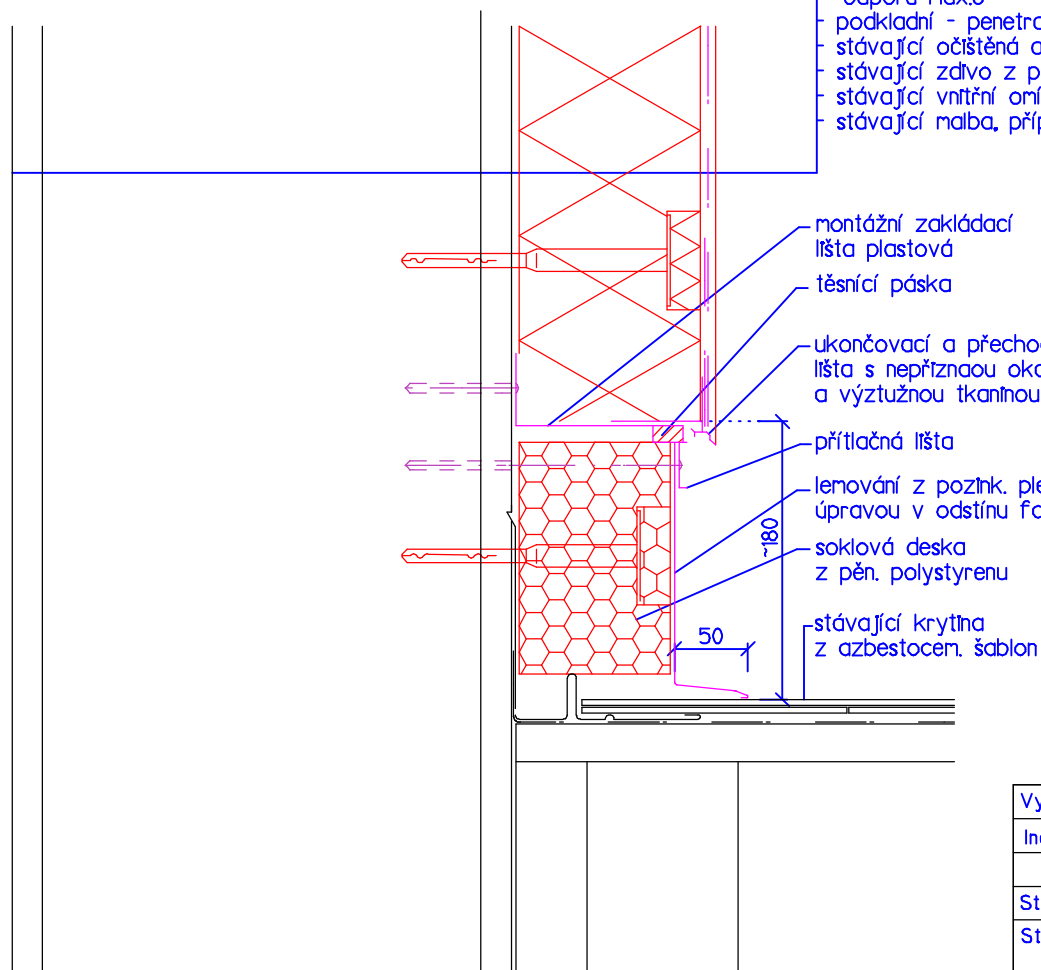


Detail stěny u šikmé střechy



- povrchová úprava - šlechtěná omítka pastovitá probarvená silikonlátová, zrnitost 1,5mm, faktor difúzního odporu max.40, struktura zatíraná
- podkladní - penetrační nátěr
- základní vrstva - lepicí a stěrková hmota difúzní s vláknem, faktor difúzního odporu max.8 + skleněná tkanina
- tep. izolace z min. vaty (MW) tl. 120mm, součinitel tepelné vodivosti $\lambda_D = \max. 0,034 \text{ W/mK}$ (viz. také tech. zpráva), kotvená systémovými zápusťnými hmoždinkami + MW zátky
- lepicí a stěrková hmota difúzní s vláknem, faktor difúzního odporu max.8
- podkladní - penetrační nátěr hloubkový
- stávající očistěná a vyspravená omítka
- stávající zdívo z plných cihel tl. 290mm případně 440mm
- stávající vnitřní omítka, předpokládaná tl. 15-20mm
- stávající malba, případně keramický obklad

Vypracoval		Stavebník	Ing.HEREL "projekční práce" Tyršova 27 793 95 Město Albrechtice IČO 12673641	
Ing.Herel		Město Krnov		
		Hlavní nám. 1		
Stavební úřad: Krnov		794 01 Krnov		
Stavba: Oprava fasády MŠ Slunečnice Albrechtická 1702/85, Krnov parc.č. 5062, k.ú. Krnov-Horní Předměstí			Formát	1xA4
			Datum	09/2017
			Zak. číslo	
			Účel	.
Oddíl: Výkresová část			Díl	D
Obsah: Detail - stěna u šikmé střechy			M 1 : 5	č.v.: D.17